

空気輸送用静電気除去機 KIブロー

- 業界唯一の空気輸送専用タイプの静電気除去装置です。
- ダクト輸送時の静電気によるトラブルを削減し安定化させます。
- 製品の品質、製造時間の安定化などが図れます。

特徴

- ・ホッパー入口に直接接続する簡単設置タイプです。
- ・輸送ダクト、ホッパー内の静電気によるトラブルを解消します。
- ・電極間を通過させて、輸送物の静電気を除電します。
- ・業界唯一の構造は、逆帯電現象を起こしません。

◇空気輸送時の主なトラブル

- 輸送物（ペレット、粒体・・・）へのゴミ、ホコリなどの付着。
- サイクロンタンク内静電気によるフレンド材料の色分離。
- 空気輸送ダクト内静電気発生による輸送量の不安定化。
- ダクト内輸送物のつまり。
- 空気輸送ダクト壁面及びホッパータンク内壁面への、ホコリ、ゴミ、異物などの付着。
- ホッパータンク内に発生したブリッジに起因する排出不良。
- タンク下部硝子管内壁面へのホコリ、ゴミなど付着による熟視不能化。
- タンクレベル計、センサーなど計器類の誤作動、作動不良。
- 成形品の色むら、濃淡不良に依る成形不良化、光熱費、作業時間、人件費などに起因するコストUP。
- 排出不安定に起因する袋詰め時の充填タイムのバラツキ。
- コンテナバッグ等、充填時間のバラツキ。
- その他空気輸送時のトラブル。

◇設置後の効果（改善）

- 輸送物に付着したゴミ、ホコリなどを分離除去します。
- タンク内壁面のゴミ、ホコリなど附着残留物が有りません。
- タンク内のブリッジ発生を抑え安定した材料の排出が、得られます。
- タンク内での、フレンド材料の色分離現象が有りません。
- 色むら、濃淡不良が削減され稼働当初から安定した成形作業が得られます。
- 附着物分離し分離し黒点の発生を防止

◇機器概要

- イオン発生機
ATE型 ATN型 ATC型 ATK型
- 電源ユニット
KIA-Vs型 KIA-VX型 KIA-VX-P型

◇用途

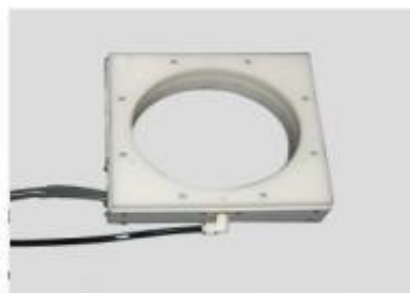
空気輸送時静電気除去（樹脂成形機・薬品食品充填機・附着物分離など）
輸送ダクト内での粒子同士又は、粉体同士の混合機器として使用可能です。

◇注意事項

必ずしも、1台で静電気トラブルを解消する物では有りません。
使用箇所、電位量により数台を必要とする場合があります。



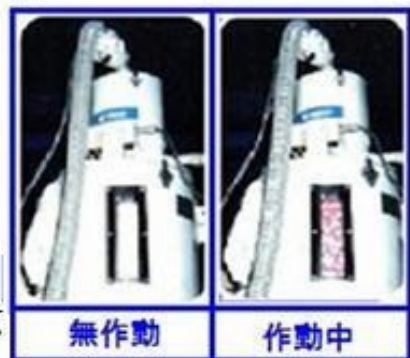
ATC型



ATK型



電源ユニット



無作動

作動中

本機器は、引火、発火、爆発などの危険性のある製品及び雰囲気内での使用は出来ません。
本機器は、改良等により、仕様など予告無く変更する場合があります。

製造元

株式会社イーエステクノ

販売会社